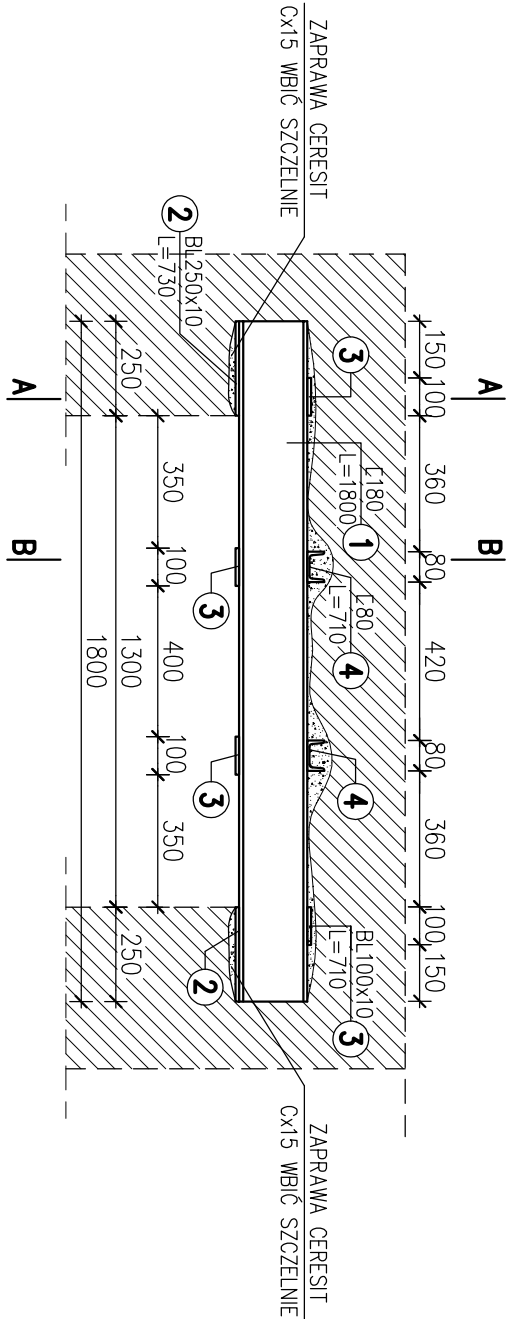


poz. Ns.1

Szt.1
dodatek no spoiny 1,8%

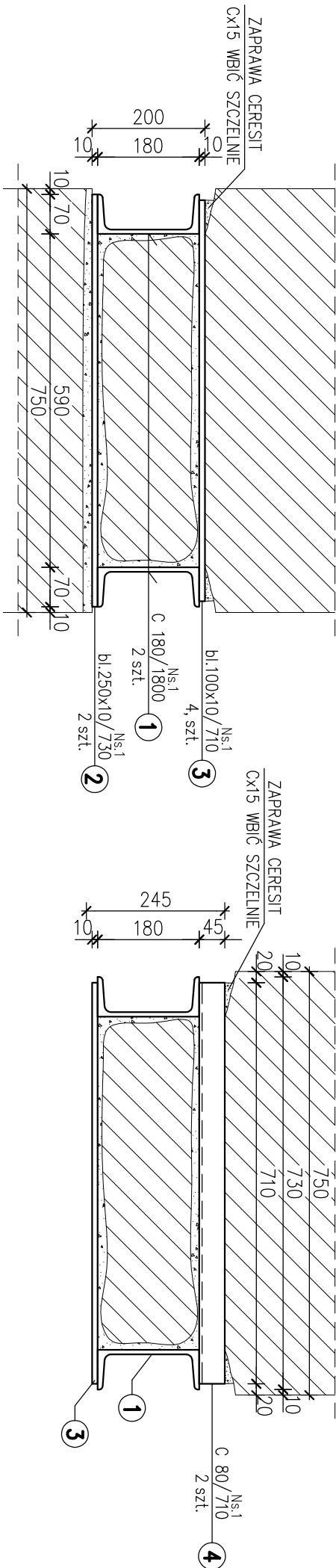
Ns.1 – NADPROŻE STALOWE
szt.1 1:20



ZESTAWIENIE STALI – KSZTAŁTOWNIKI									
Poz.	Profil	Długość		Liczba	Masa [kg]			Materiał	Uwagi
		[mm]	[szt.]		jedn.	1 szt.	razem		
Ns.1									
1	C 180	1800	2	22	39,6	79,2	St3S		
2	bl.250x10	730	2	19,625	14,3	28,6	St3S		
3	bl.100x10	710	2	7,85	5,6	11,2	St3S		
4	C 80	710	2	8,64	6,1	12,2	St3S		
Razem masa 1 elementu					[kg]	131,2			
Dodatek no spoiny 1,8%					[kg]	2,4			
RAZEM MASA 1 ELEMENTU(OW)					[kg]	133,6			
RAZEM NA RYSUNKU					[kg]	133,6			

A-A 1:10

B+B 1:10



Stal St3S
Elektroda EA 1.46

UWAGI:

- Wszystkie nie opisane spoiny należy wykonać:
 - spoiny pachwinowe a=0,7 grubości cieńszego z łączonych elementów
 - spoiny czołowe na pełną grubość cieńszego z łączonych elementów
- Wymiary podano w milimetrach, rzędne w metrach.
- Rzędny nadproża oraz szerokość otworu wykonać zgodnie z projektem architektury.
- Długość przewięzek dostosować do szerokości ściany.
- Długości ceownika dostosować do wymiaru umożliwiającego przeprowadzenie projektowanych przewodów technologicznych.

PROJEKT BUDOWLANY
PRZEBUDOWY (MODERNIZACJI)
KOTŁOWNI OLEJOWYCH NA
TERENIE MUZEUM ROLNICTWA

HAŁDA projektowanie	
instytucji sanitarnych	
Agnieszka Kikozińska	15 – 062 Białystok
	ul. WARSZAWSKA 59 LOK 24
	tel./fax 85/7732 0536

BUDOWA:	MUZEUM ROLNICTWA
	IM. KS. KRZYSZTOFA KLUKA
	PALACOWA 5, 18-230 CIECHANOWIEC
BRANŻA, KONSERWACJA:	
PROJEKTANT:	mgr inż. Dariusz Kiliuk
	PDL/0001/POOK/04
SPRAWDZAJĄCY:	mgr inż. Anna Kiliuk
	PDL/0085/POOK/07
TEMAT:	Ns.1 - NADPROŻE STALOWE
skala:	1:20
DATA:	GRUDZIEŃ 2018
	NR RYSUNKU: K07